



Station 1: Schätzen und Messen von Längen

1. Aufgabe:

Überlege, ob die Sätze stimmen können oder nicht. Kreuze an. 

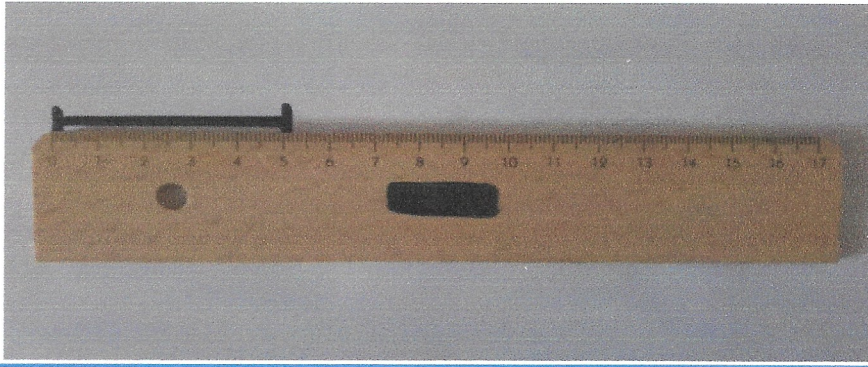
 Vergleiche mit deinem Partner.

	kann stimmen	kann nicht stimmen
1. Eine Tür ist 2 m lang.	X	
2. Die Tafel ist 4 cm lang.		X
3. Das Schulbuch ist 30 cm lang.	X	
4. Ein Kugelschreiber ist 5 cm lang.		X
5. Ein Klebestift ist 10 cm lang.	X	
6. Der Schulranzen ist 1 m lang.		X
7. Der Radiergummi ist 3 cm lang.	X	

2. Aufgabe:  Schätzt zuerst. Misst danach die Längen. Findet weitere Gegenstände. Schätzt und misst sie.

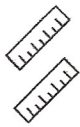
	geschätzt	gemessen
a) die Klassentür		
b) die Tafel		
c) der Tisch		
d) der Flur		
e)		
f)		
g)		

Erinnere dich!

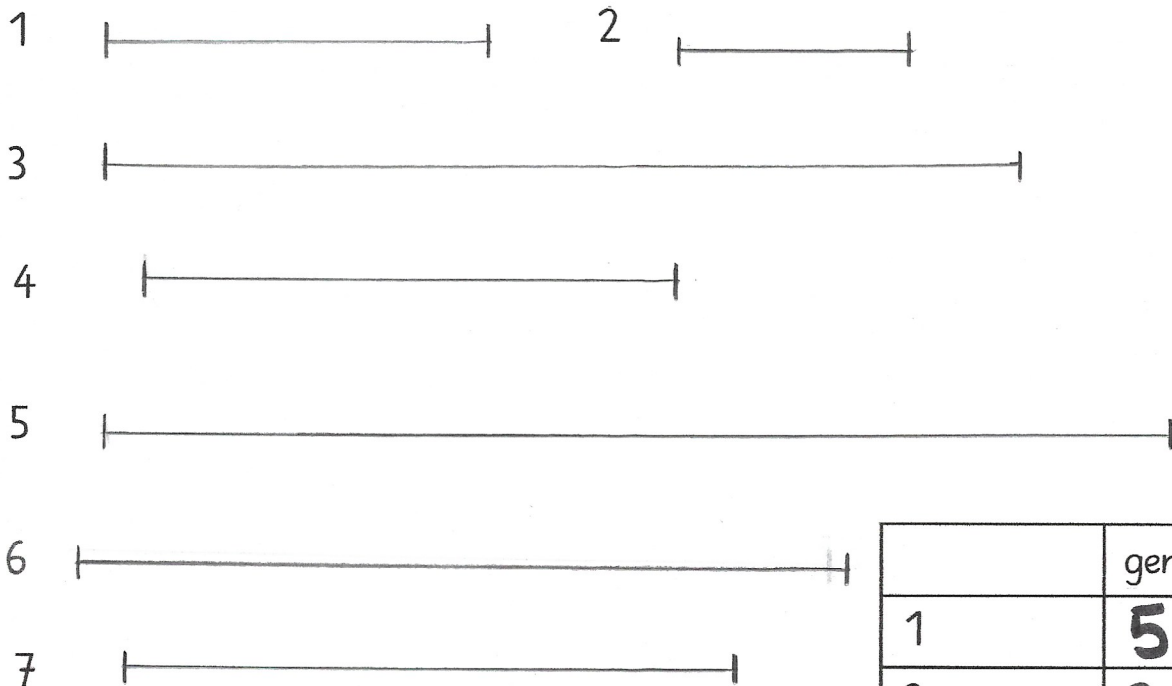


Aufgabe 2:

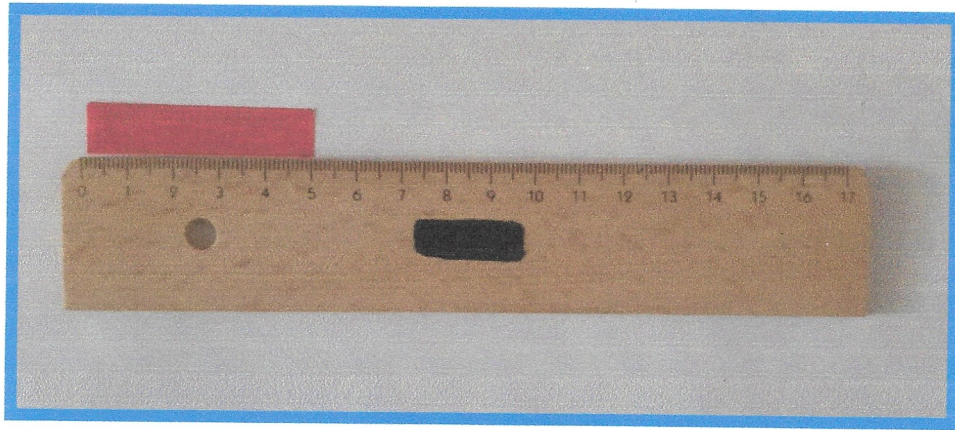
Bearbeite entweder die Aufgabe a) oder b). Wähle selbst aus, welches du bearbeiten möchtest.


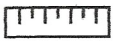



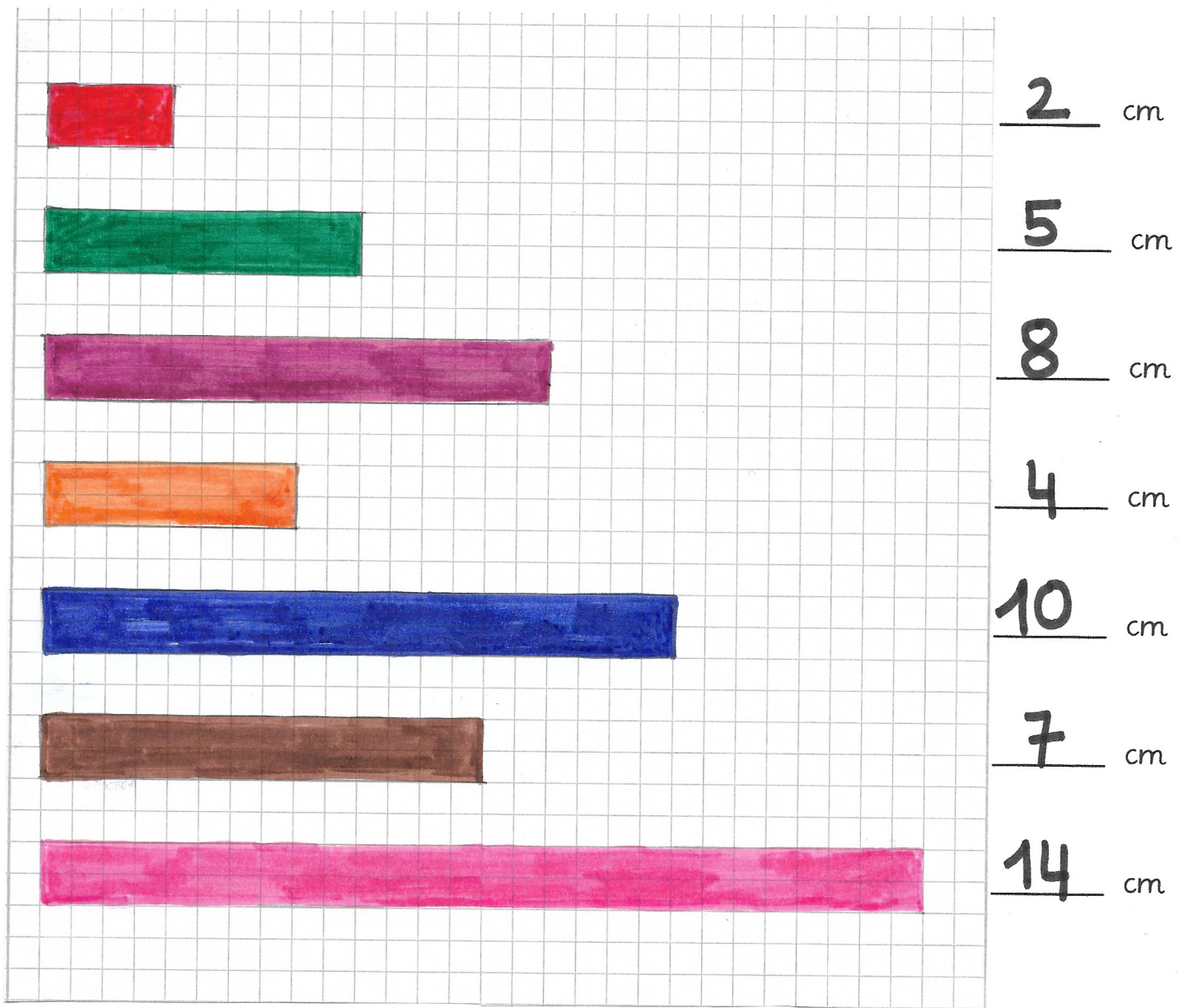
a) Miss die Strecken und trage die gemessenen Längen in die Tabelle ein.



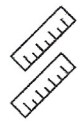
	gemessen
1	5 cm
2	3 cm
3	12 cm
4	7 cm
5	14 cm
6	10 cm
7	8 cm




 b) Miss die Längen der Streifen. Nutze ein Lineal.
 Schreibe die Längen daneben.  



Aufgabe 3: ♂ Bearbeite entweder die Aufgabe a) oder b).
Wähle selbst aus, welches du bearbeiten möchtest.



a) Schätze die Längen der Strecken und miss dann mit einem Lineal nach. Notiere deine Schätzung und Messung.

A

B

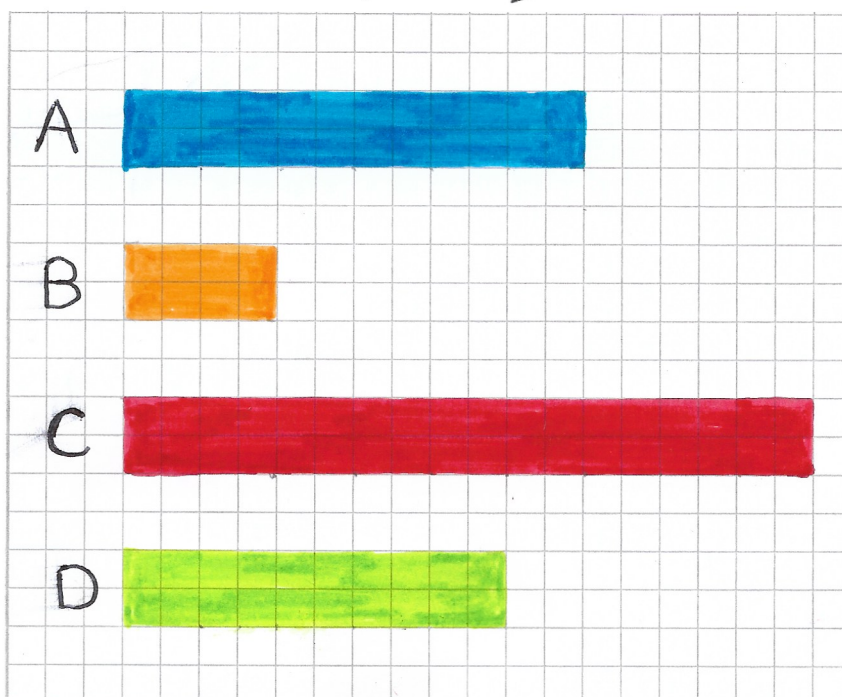
C

D

	geschätzt	gemessen
A		6cm
B		2cm
C		9cm
D		5cm



b) Schätze die Längen der Streifen. Notiere deine Schätzung. Miss mit einem Lineal nach. Notiere deine Messung.

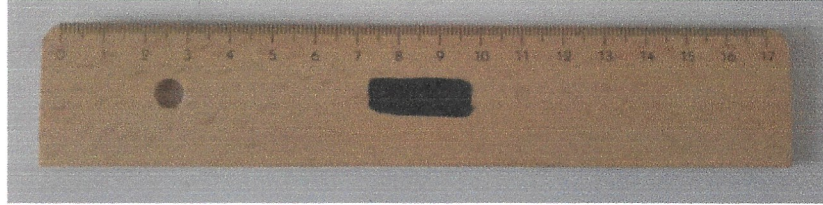


	geschätzt	gemessen
A		6cm
B		2cm
C		9cm
D		5cm

Station 3: Strecken zeichnen

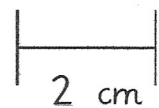



Wortspeicher

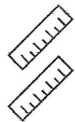


Eine **Strecke** ist die kürzeste Verbindung zwischen zwei Punkten.

Wir zeichnen so:



Aufgabe 1:  Bearbeite entweder die Aufgabe a) oder b).
Wähle selbst aus, welches du bearbeiten möchtest.



a) Zeichne die Strecken.

A) 6 cm



B) 2 cm



C) 12 cm



D) 5 cm



E) 8 cm



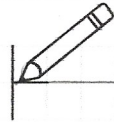
F) 10 cm





b) Zeichne die Strecken. 

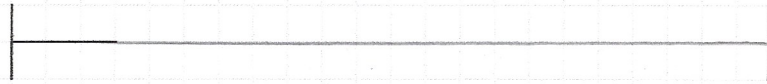
A) 2 cm



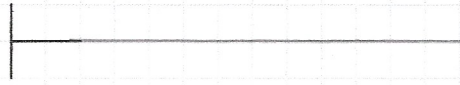
B) 4 cm



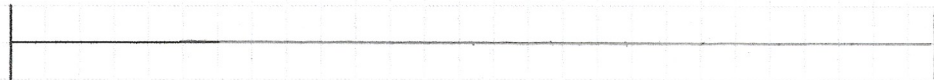
C) 10 cm



D) 6 cm



E) 12 cm

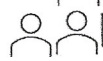


F) 14 cm



Aufgabe 2:

 Zeichne eigene Strecken.

 Danach misst dein Partner die Längen ab.

Station 4: Längen – Zentimeter oder Meter



Wortspeicher

Meter = m

Zentimeter = cm

100 cm = 1m

100 Zentimeter ist gleich 1 Meter

Aufgabe 1:  Setzt ein: m oder cm.

Größe eines Baby: 60 cm

Länge eines Fußballfeldes: 100 m

Länge einer Büroklammer: 3 cm

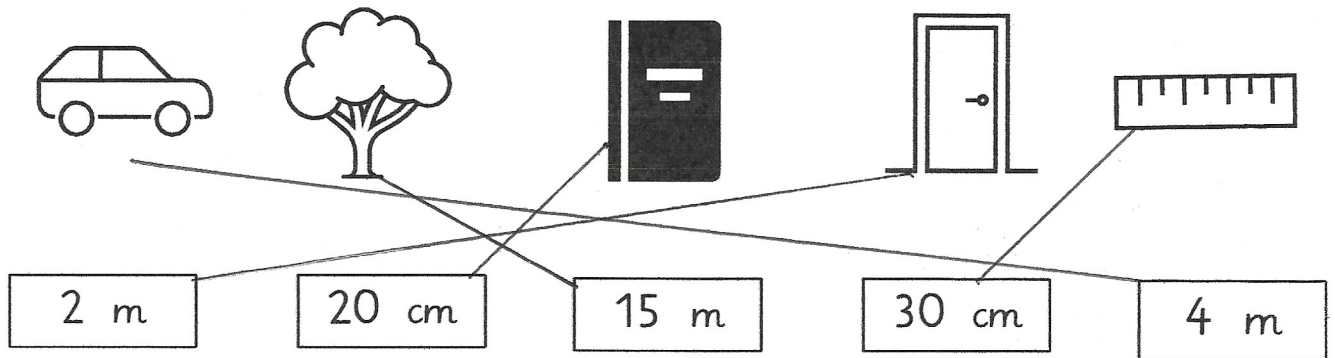
Länge eines Busses: 12 m

Länge eines Schuhs: 21 cm



Länge eines Klebstiftes: 11 cm

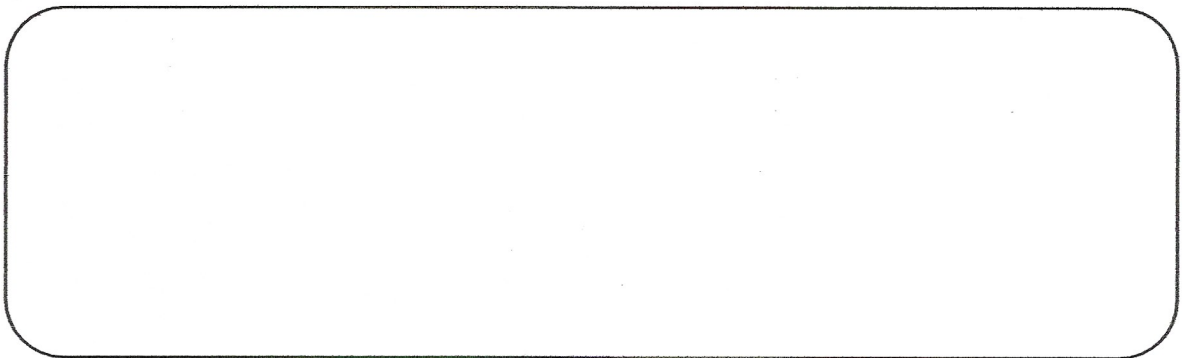
Aufgabe 2:  Welche Längen können passen? Verbinde. 



  Vergleiche mit deinem Partner.

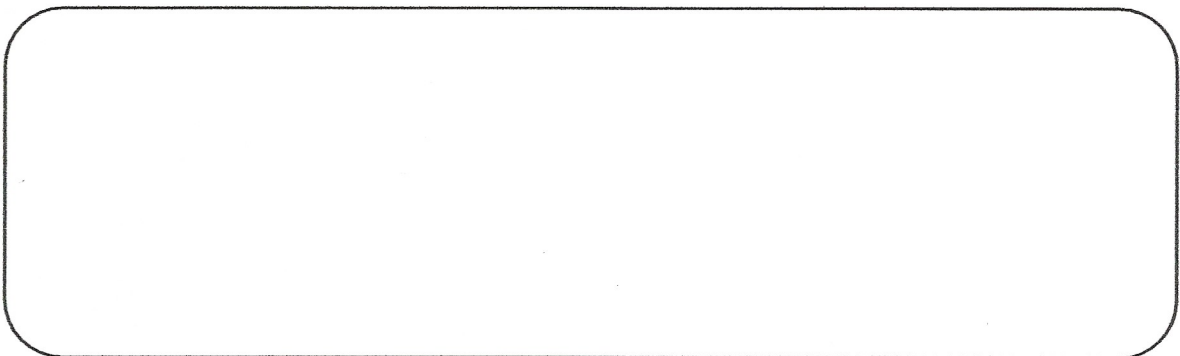


Aufgabe 3:

a)   Sucht Dinge, die möglichst genau 1 cm lang sind.
Malt oder schreibst sie unten auf.



b)   Sucht Dinge, die möglichst genau 1 m lang sind.
Malt oder schreibt sie unten auf.



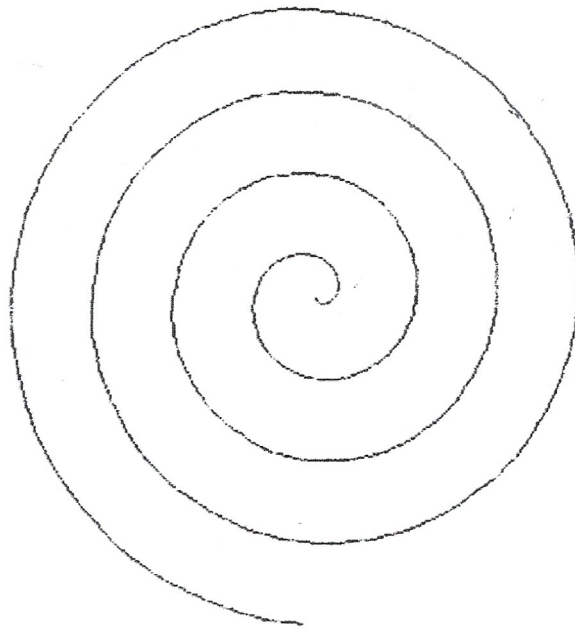
★ Forscherstation

Forscherauftrag: 

Wie lang ist die Linie?

Überlegt, wie ihr die Linie messen könnt.

Tipp: Vielleicht hilft euch das Material auf dem Forschertisch.



Länge der Linie: ca. 34 cm

So sind wir vorgegangen: